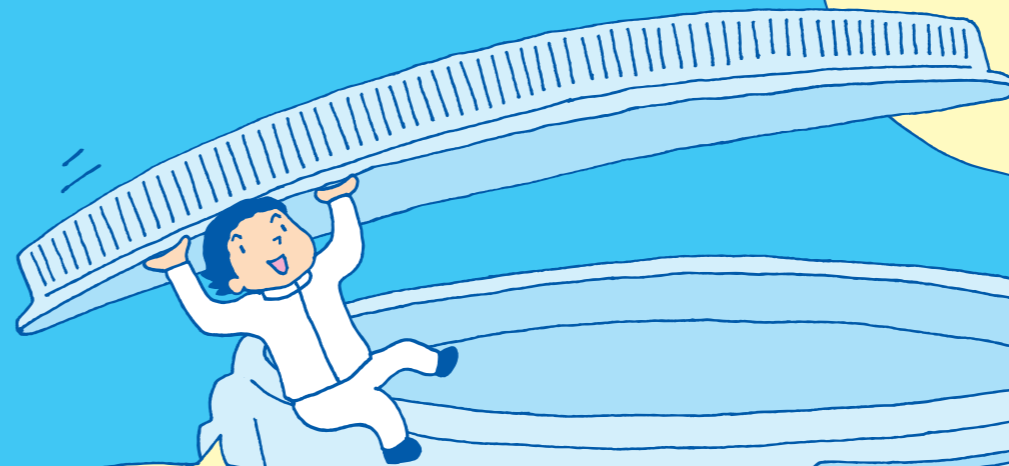


若い人ばかりの活気のある職場です。
みなさんの入社を待っています!



 株式会社 三栄工業の

食品包装容器が できるまで



完成した製品の梱包と、
フォークリフトでの荷役作業をしています。
フォークリフトの免許はまだ取得したばかり。
運転技術を日々、磨いています。

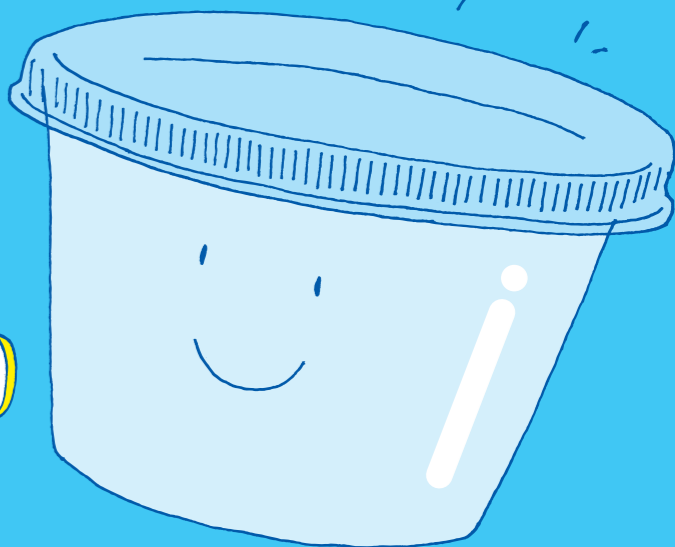
入社3年目 よしお

製造ラインのリーダーとして、
従業員をまとめるのがわたしの役割。
担当する製造ラインのシフト管理をしたり、
新入社員には機械の操作も指導します。

入社5年目 ひろみ(班長)

製造ラインで完成した製品の
目視検査を担当しています。
異物や不良品がないか、
チェックするので女性らしい繊細な
視点が求められます。

入社2年目 よしこ



 株式会社 三栄工業

本社・工場 〒485-0822 愛知県小牧市大字上末字雁戸嶋1888の2
Tel 0568-75-4888(代) Fax 0568-75-1357

第二工場 〒485-0831 愛知県小牧市東四丁目3番地
Tel 0568-75-2518(代) Fax 0568-72-9519

 サンリック株式会社

本社 〒485-0822 愛知県小牧市大字上末字雁戸嶋1888の2
Tel 0568-73-5022(代) Fax 0568-75-1357

東京営業所 〒101-0025 東京都千代田区神田佐久間町3-33 ヒラマビル一階
Tel 03-5833-6836 Fax 03-5833-6837

START!

株式会社 三栄工業の食品包装容器ができるまで



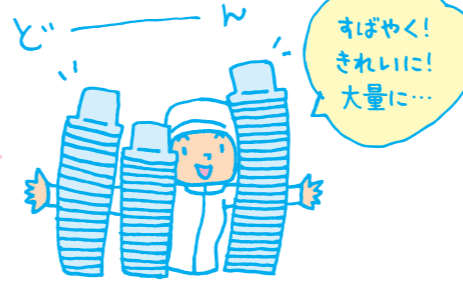
1 シート状になった材料を機械にセットします。



2 真空成型機や圧空成型機でプレスします。



3 容器形状に抜きます。



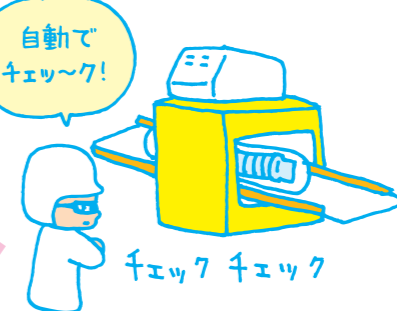
4 自動的に大量の容器ができます。



5 目視で異物や不良品をチェックします。

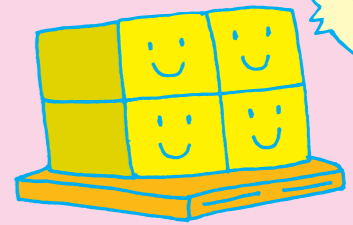


6 ビニール袋に梱包します。



7 金属探知器で異物を再度チェックします。

GOAL!
完成



8 コンベアで運び、ダンボールに梱包します。

★Sanei Best Point★

私の好きな時間はランチタイム。ランチは社員専用の食堂でお弁当を食べます。食費の補助もあるので、助かっています。



★Sanei Best Point★

清潔な工場は過ごしやすいです。工場内には会社がコレクションした絵画が飾られています。



生活に、とても身近な食品包装容器。

コンビニやスーパーなどでよく見かける、お弁当や惣菜を包むパック、それが食品包装容器。食べものおいしさを守ったり、便利に運んだり、きれいにディスプレイしたり、たいせつな役割を担っています。



アイデアから生まれるオリジナル容器。

食文化やニーズの変化にあわせてカタチや素材、機能などが、つねに進化する食品包装容器。株式会社三栄工業では、斬新なアイデア、確かな技術力、最新鋭の設備で、業界に革新をもたらす容器をつくっています。



清潔で快適、働きやすい工場。

食品を包むための容器をつくる工場は、食品を製造する工場のように清潔、安全、第一。機械も自動化されているので、快適で働きやすいクリーンな環境です。



これが、(株)三栄工業の工場です!



きれいに整理整頓された衛生的な工場



成型から打抜き、包装まで自動化する一貫した生産ライン



生産ラインと壁で区切られた梱包・出荷スペース

★Sanei Original Package★



カップの開け閉めがねじ式になっていて、密封していないのに漏れない不思議な容器です。株式会社三栄工業の特許商品なんです。



容器の本体にリボンがついたりボンカップシリーズ。こんなカタチ、今まで見たことなかったからびっくり。テイクアウトにも便利です。



深型カップシリーズは、素材とか金型とか、研究を重ねた結果、ようやく完成した、他社にはマネのできない独自のカップなんです。食品包装容器も、意外に奥が深い!?